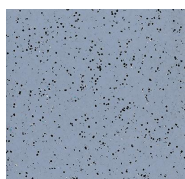
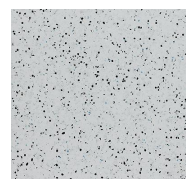


OHMEGA EC

202 - Warm Haze -
LRV-65.4203 - Tempest -
LRV-33.1204 - Frosty Glen -
LRV-65.3201 -
Thunderstorm -
LRV-46.3205 - Morning Dew
- LRV-52.5

Tipo de revestimento	Piso vinílico condutivo
Espessura total	2 mm
Dimensões	2 m x 20 m = 40 m ²
Peso total	3060 g/m ²
Armazenamento	Vertical / Base elevada
Classificação de uso (ABNT NBR 14917/ISO 10581)	23 - residencial pesado / 34 - comercial muito pesado / 43 - industrial pesado
Resistência a abrasão/aglutinantes (ISO 10581/ABNT NBR 14917)	Tipo I
Antiderrapante (DIN 51130/EN 13893)	R9
Comportamento elétrico (EN 1081)	2,04 x 10 ⁵ Ω
Comportamento elétrico (IEC 61340-4-1)	1,4 x 10 ⁷ Ω
Comportamento elétrico (EN 1815)	> 2 kV
Reação ao fogo (ABNT NBR 16626/IT 10 CBMSP)	II-A / Bfl-s1
Reação ao fogo (ABNT NBR 8660/ISO 9239-1/EN 13501)	≥ 8 kW/m ²
Ignitabilidade (ISO 11925:2)	FS ≤ 150 mm em 20s
Densidades de fumaça (ASTM E 662)	DM ≤ 450
Reação ao fogo (ASTM 648)	1
Asbesto (amianto)	Livre
Emissão de COV (Floorscore)	Baixo nível de emissão
Produto importado da Inglaterra	Fabricante certificado ISO 9001 & 14001

Classificação de uso comercial
muito pesado

Classificação de uso industrial pesado



Empresa Certificada ISO 9001



Empresa Certificada ISO 14001

Selo de garantia de uso de 10 anos
para produtos homogêneos

Propensão eletrostática



Resistividade elétrica

100% RECYCLABLE
CONTAINS RECYCLED MATEA+BRE
ENVIRONMENTAL
RATINGAvaliação e certificação de
desempenho ambiental.Produto importado fabricado por
Polyflor.

Conferência necessária