



- Produto Elastomérico de alta flexibilidade;
- Resistente à intempéries;
- Resistente à umidade;
- Alta adesão;
- Juntas contínuas, sem fissuras, em chapas cimentícias Superboard®.



- Garantia Gypsum® sobre o uso integral do "Sistema de Juntas Invisíveis" Superboard®\*.

☎ 0800 282-9255

www.gypsum.com.br

## ACABAMENTO TEXTURIZADO

Revestimento flexível, pronto para uso, desenvolvido para o acabamento texturizado de superfícies no tratamento de juntas invisíveis Superboard®.

Componente do Sistema de Tratamento de Juntas Superboard®.

### INDICAÇÕES

Exteriores Interiores  
Fachadas Forros  
Beirais

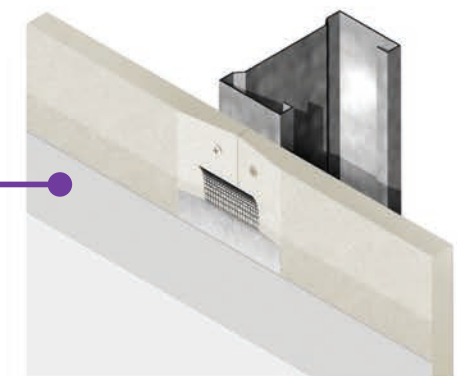
### UTILIZAÇÃO

Tem alta capacidade de enchimento, fácil aplicação e alta elasticidade.

Destinada a aplicações internas e externas como paredes, forros e beirais.

Superfícies de:

- concreto aparente;
- bloco de concreto;
- tijolo cerâmico;
- pedra / granito;
- superfícies de madeira.
- chapas cimentícias Superboard®;
- chapas Gypsum Drywall (interiores);



### CONSUMO MÉDIO

Rendimento aproximado\*\*:

Acabamento de paredes Superboard®	11 a 15m <sup>2</sup> /balde
Parede nova em painéis de concreto rebocado	5 a 6m <sup>2</sup> /balde
Parede nova em tijolo rebocado	4 a 5m <sup>2</sup> /balde

(\*\*) Para determinar o desempenho real é necessário que tenha em mente as perdas por aplicação e irregularidades da superfície.

## DADOS TÉCNICOS

Viscosidade	300.000 a 350.000
Consistência	Pastosa
Densidade	1,67 +0,05 g/cm <sup>3</sup>
PH	8,5 - 9,5
VOC. g/l	<40
% de sólidos	>80

## APLICAÇÃO

- A superfície deve estar seca, entre 15° e 30°C de temperatura, livre de gorduras, poeira e substâncias estranhas que impeçam a adesão do produto.
- Em dias muito quentes onde a temperatura das chapas ultrapasse os 35°C, recomenda-se aplicar sobre a superfície da chapa uma ponte de aderência do tipo PVA (selante à base de resina acrílica) diluída em água numa proporção de 1:4 (verificar previamente com testes de aderência).
- Verifique se a **Massa Pronta para Juntas Superboard®**, aplicada nas juntas, secou corretamente.
- Misture o produto brevemente para homogeneizar sua consistência.
- Aplique uma primeira camada do **Revestimento Texturizado Superboard®**, com uma desempenadeira de aço, na superfície já tratada. Deixe secar por um período de aproximadamente 8 horas.
- Aplique uma segunda camada do **Revestimento Texturizado Superboard®** na superfície e deixe secar, aproximadamente, pelo mesmo tempo. Certifique-se de que a aplicação esteja a mais homogênea/lisa possível, dada a dificuldade de lixamento desta massa por seu nível de elasticidade.
- Para finalizar a superfície, use a **Pintura Elastomérica Superboard®**.

## ARMAZENAMENTO

- Armazene em local coberto, seco, protegido, sobre superfícies niveladas, e em espaços ventilados com temperatura entre 5°C e 30°C.
- Empilhamento entre duas (2) sobreposições e quatro (4), interpondo uma chapa plana nos dois primeiros.
- Conservar o produto em sua embalagem original. Isso garante a vida útil de 12 meses após a data de fabricação.
- Após a abertura, o produto restante tem validade de 3 meses, desde que torne a ser bem fechado e armazenado em local fresco.

## LIMITAÇÕES, PRECAUÇÕES E MEDIDAS DE SEGURANÇA

- Produto não inflamável.
- Manter fora do alcance de crianças.

- Recomenda-se o uso de luvas, óculos e máscara de proteção respiratória durante o manuseio do produto.
- Evite contato prolongado do produto com a pele.
- Não ingerir, não inalar. Esta massa é irritante para os olhos e mucosas.

No caso de inalação ou contato com os olhos, lave a parte afetada com água corrente abundante, não esfregue e procure um médico imediatamente.

- Não deve ser usada em superfícies excessivamente úmidas, nem em construções e ambientes industriais muito ácidos ou alcalinos.
- Não use sobre superfícies esmaltadas, vidro, pisos, degraus ou sobre superfícies que terão contato direto com alimentos.
- Lavar as ferramentas constantemente.
- Fique atento e evite deixar estrias e marcas de massa sobre a superfície da chapa, já que a sua alta flexibilidade dificulta o lixamento.
- Produto recomendado como complemento à **Massa Pronta para Juntas Superboard®**.
- Produto não indicado para enchimento e tratamento de juntas externas.

## SEGURANÇA AMBIENTAL

- Não há informações que indiquem que este produto é prejudicial ao meio ambiente. Seus dejetos ou resíduos devem ser descartados em aterros sanitários ou despejos autorizados.
- Evite que o produto e seus resíduos sejam descarregados em fontes de água ou esgotos.
- A embalagem deste produto é reciclável e reutilizável.
- Para mais informações, consulte a Ficha de Segurança que está disponível e pode ser solicitada pelo e-mail: [tecnico.gypsum@etexgroup.com](mailto:tecnico.gypsum@etexgroup.com)

## PRODUTOS COMPLEMENTARES DO SISTEMA

**Chapa Superboard®:** chapa cimentícia, incombustível, para aplicação em paredes, forros e revestimentos em áreas externas e internas.

**Superboard® Fita Telada:** fita para reforço na junção entre chapas.

**Revestimento Liso Superboard®:** massa para dar acabamento liso e suave para toda a superfície.

**Massa Pronta para Juntas Superboard®:** massa flexível para rejunte de chapas cimentícias.

**Pintura Elastomérica Superboard®:** tinta flexível para pintura em exteriores e interiores.

Para maiores informações sobre o produto, consulte o departamento técnico através do e-mail: [tecnico.gypsum@etexgroup.com](mailto:tecnico.gypsum@etexgroup.com)

