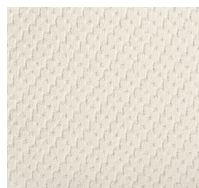


## Extra Touch Collection - Picasso



101 - Dualité



102 - Modern



103 - Art



104 - Decor

<b>Construção</b>	Tufting Bouclé
<b>Tipo de fio</b>	100% SDN - Solution Dyed Nylon (PA)
<b>Espessura total</b>	9,5 mm (± 10%)
<b>Aplicação</b>	3 (Residencial Pesado)
<b>Largura</b>	3,66 m
<b>Reação ao fogo</b>	III-A
<b>Propensão eletrostática</b>	< 2.0 KV (DIN 54345.3/1985)
<b>Controle estático</b>	Permanente



Empresa Certificada ISO 9001:2008



Empresa Certificada ISO 14001:2004



Meio Ambiente



Aplicação



Selo de garantia de fabricação



Selo de garantia de performance



Associado



Sustentabilidade



Acabamento de última geração para carpetes